

**SOCIETA' SCIENTIFICA ITALIANA  
IPNOSI CLINICA IN PSICOTERAPIA E  
MEDICINA UMANISTICA**



**SIPMU**

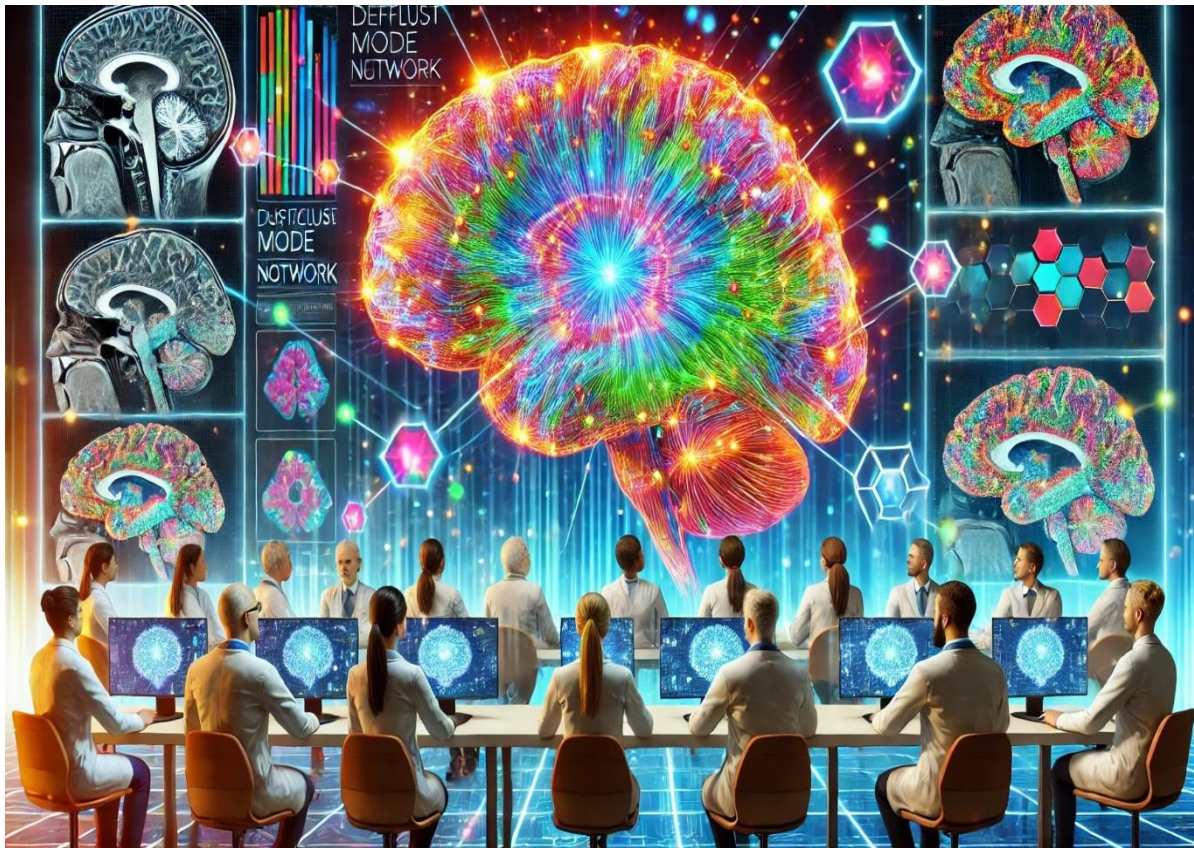


## **FORMAZIONE CONTINUA**

**CORSI IN PRESENZA 2025  
ACCREDITATI ECM**

**WEBINAR MENSILI DI FORMAZIONE  
PERMANENTE SIPMU IN  
IPNOSI CLINICA, PSICOTERAPIA E MEDICINA  
UMANISTICA**

**COLLABORAZIONE AL PROGETTO DI RICERCA  
SCIENTIFICA ESH EUROPEAN SOCIETY OF  
HYPNOSIS**



# CORSI SIPMU IN PRESENZA PRIMAVERA 2025 ACCREDITATI ECM

## Accreditamento e requisiti di accesso ai corsi SIPMU secondo Statuto e Codice Etico

In base allo Statuto e al Codice Etico della **SIPMU (Società Italiana di Psicologia e Medicina Umanistica)**, i criteri di accesso e accreditamento ai corsi offerti seguono rigorose linee guida per garantire il massimo livello di qualità e sicurezza nella formazione di laureati in Medicina, Psicologia e Odontoiatria.

### 1) CORSI DI IPNOSI CLINICA:

I corsi di formazione in **Ipnosi Clinica**, accreditati secondo le normative vigenti, sono riservati esclusivamente ai laureati in:

- **Medicina e Chirurgia**, con particolare attenzione agli specialisti e ai professionisti che operano in ambito psicosomatico, terapeutico e riabilitativo, terapia del dolore e procedure medico-anestesiologiche.
- **Psicologia**, includendo psicoterapeuti e clinici che utilizzano l'ipnosi come strumento integrativo nella gestione di disturbi psichiatrici, psicosomatici e psicologici.
- **Odontoiatria**, per l'applicazione di tecniche ipnotiche nella gestione del dolore, dell'ansia e di condizioni correlate a procedure odontoiatriche.

Questo requisito di accesso si basa su criteri scientifici e bioetici che riconoscono l'importanza di una formazione pregressa nelle scienze mediche, psicologiche e odontoiatriche per l'uso responsabile della diagnostica e della terapia con l'ipnosi clinica. La selezione dei partecipanti tutela il paziente e garantisce un'applicazione conforme agli standard di sicurezza ed efficacia.

# CORSI SIPMU IN PRESENZA PRIMAVERA 2025 ACCREDITATI ECM

**Accreditamento e requisiti di accesso ai corsi SIPMU secondo Statuto e Codice Etico**

## **2) CORSI DI UMANIZZAZIONE DELLE CURE E MEDICINA UMANISTICA**

I corsi di formazione in **Umanizzazione delle Cure** e più in generale nell'ambito della **Medicina Umanistica** sono accreditati per **tutte le professioni sanitarie**, inclusi:

- Infermieri e ostetriche.
- Fisioterapisti, logopedisti e tecnici sanitari.
- Assistenti sanitari e operatori socio-sanitari (OSS).
- Questo approccio multidisciplinare riflette la visione globale della SIPMU, che considera essenziale l'integrazione di competenze trasversali per migliorare la relazione terapeutica e garantire un'assistenza empatica e centrata sul paziente. I corsi sono progettati per fornire strumenti concreti e scientificamente validati per affrontare le sfide della cura umanistica, promuovendo il benessere bio-psico-sociale.

## **Conclusioni**

Questa distinzione nei criteri di accesso risponde sia a un'esigenza etica sia scientifica, in linea con i valori fondanti della SIPMU, assicurando che ogni professionista sanitario possa ricevere una formazione adeguata alla propria area di competenza e contribuire al progresso della Medicina Umanistica e delle pratiche cliniche avanzate.

# FORMAZIONE CONTINUA SIPMU

L'importanza della formazione continua per i membri di SIPMU

La **formazione continua** rappresenta un pilastro fondamentale per i membri della **Società Italiana di Ipnosi Clinica in Psicoterapia e Medicina Umanistica (SIPMU)**, in quanto garantisce l'aggiornamento costante sulle più recenti evidenze scientifiche, tecniche terapeutiche e normative bioetiche. L'ambito dell'ipnosi clinica, in particolare, è caratterizzato da un'evoluzione dinamica e interdisciplinare che richiede ai professionisti un impegno costante per mantenere un'elevata competenza e standard qualitativi nel loro operato.

La **formazione continua** è essenziale per i seguenti motivi:

## **1) Aggiornamento sulle evidenze scientifiche**

La ricerca sugli stati di coscienza modificati e sull'ipnosi clinica è in continua crescita, con nuove scoperte che arricchiscono la comprensione dei meccanismi neurofisiologici e psicologici coinvolti. Mantenersi aggiornati permette ai membri di SIPMU di offrire interventi terapeutici basati sulle evidenze più recenti, aumentando l'efficacia dei trattamenti e la sicurezza per i pazienti.

# FORMAZIONE CONTINUA SIPMU

## L'importanza della formazione continua per i membri di SIPMU

### **2) Accreditemento ECM e Controllo Qualità**

I corsi di formazione continua accreditati ECM, approvati dal direttivo e dai comitati scientifico ed etico di SIPMU, garantiscono che i membri siano allineati agli standard nazionali e internazionali, non solo in termini di competenze tecniche ma anche di approccio bioetico. Questo contribuisce a rafforzare la fiducia nei professionisti formati dalla SIPMU e a elevare il profilo della società a livello nazionale e internazionale.

### **3) Approfondimento interdisciplinare**

L'ipnosi clinica è una disciplina che si interseca con molteplici ambiti, tra cui la medicina, la psicologia, le neuroscienze e la bioetica. La formazione continua consente ai membri di sviluppare una comprensione interdisciplinare, favorendo l'integrazione di conoscenze e competenze che migliorano la capacità di affrontare condizioni cliniche complesse.

### **4) Promozione di una medicina umanistica ed etica**

La formazione continua rafforza i principi della medicina umanistica, favorendo un approccio centrato sul paziente che coniuga evidenze scientifiche con empatia, compassione e rispetto per la dignità umana. Questo è particolarmente importante per garantire che i professionisti mantengano una pratica clinica che rispetti gli standard etici, al servizio della persona nella sua totalità.

# FORMAZIONE CONTINUA SIPMU

L'importanza della formazione continua per i membri di SIPMU

## 5) Innovazione e sviluppo professionale

La partecipazione regolare a corsi, workshop e seminari permette ai membri di apprendere nuove tecniche e strategie terapeutiche, promuovendo l'innovazione nella pratica clinica. Inoltre, questo contribuisce al loro sviluppo professionale, offrendo opportunità di crescita personale e di leadership all'interno della comunità scientifica.

## 6) Riconoscimento internazionale e cooperazione

Essendo la SIPMU riconosciuta dalla **European Society of Hypnosis (ESH)** come **Training Society**, la formazione continua consente ai membri di mantenere uno standard di eccellenza che è in linea con i requisiti internazionali. Questo favorisce la cooperazione con altre scuole di pensiero e l'integrazione di una rete globale di conoscenze e competenze.

La formazione continua per medici e psicologi, non è solo un obbligo ministeriale e professionale, ma anche un'opportunità per i membri di SIPMU di contribuire attivamente al progresso scientifico e all'umanizzazione della medicina e della psicoterapia. Solo attraverso un costante aggiornamento e la condivisione delle conoscenze è possibile affrontare le sfide complesse della pratica clinica moderna, promuovendo una cura che sia al contempo efficace, etica e umanistica.

**CORSI SIPMU IN PRESENZA  
PRIMAVERA 2025  
ACCREDITATI ECM**

# IPNOSI CONVERSAZIONALE

## Tecniche pratiche in Medicina, Psicologia e Odontoiatra

Con il patrocinio della Società Scientifica Italiana Ipnosi Clinica in Psicoterapia e Medicina e Umanistica e ESH European Society of Hypnosis



Dott. Alessandro Orlando

Chi sono?

Inquadra il QR o visita il mio sito:



[www.alessandroorlando.com](http://www.alessandroorlando.com)



### Il programma:

Sulla base dell'esperienza maturata in anni di formazione, il docente, dott. Alessandro Orlando, insegnerà le basi della comunicazione ipnotica conversazionale attraverso degli schemi linguistici che man mano il corsista imparerà ad ampliare in autonomia. In particolare:

- Costruzione di metafore: come creare una metafora funzionale al pz. e la suddivisione in fasi logiche;
- Schema linguistico Nested - Loop (lo scopo principale dei Nested Loops è quello di sovraccaricare la mente cosciente per far arrivare il "messaggio" più facilmente e più profondamente alla mente inconscia);
- Approfondimenti di clinica pratica con gli strumenti appresi.
- Introduzione all'ipnosi rapida medica nelle emergenze

### A CHI È RIVOLTO IL CORSO?

A medici e psicologi, anche senza esperienza in ipnosi.

**COSTO:** 85€ iscritti SIPMU; 120€ non iscritti.

I prezzi sono da intendere iva inclusa.

DOVE si terrà il corso?

Il corso si terrà presso il centro convenzionato con SIPMU Sentieri formativi di Verona [www.sentierifformativi.it](http://www.sentierifformativi.it).

### QUANTO DURA? E QUANDO?

Il corso durerà una giornata, dalle ore 10:00 alle ore 17:30. IL sabato 18 GENNAIO 2025

INFO e ISCRIZIONI: [info@alessandroorlando.com](mailto:info@alessandroorlando.com)

Tel - 3389764432

[www.alessandroorlando.com](http://www.alessandroorlando.com)

**SABATO 18 GENNAIO 2025 A VERONA**  
**IPNOSI CONVERSAZIONALE**

**A VERONA PRESSO IL CENTRO**  
**CAMILLIANO DI FORMAZIONE**

**IL CORSO E' APERTO A LAUREATI IN**  
**MEDICINA, PSICOLOGIA, ODONTOIATRIA**

Il corso è adatto sia a chi si avvicina all'ipnosi per la prima volta, che per chi vuole approfondire l'ipnosi conversazionale nella pratica clinica, anche per la costruzione di metafore  
**PATROCINATO DA SIPMU**

**INFO ED ISCRIZIONI PRESSO**  
**DOTT. ALESSANDRO ORLANDO**  
**[info@alessandroorlando.com](mailto:info@alessandroorlando.com)**





# UMANIZZAZIONE DELLE CURE

## LA TERAPIA DELLA DIGNITÀ DI H.M. CHOCHINOV E LA MEDICINA NARRATIVA

**-aperto a tutte le professioni sanitarie- accreditato 12,8 ECM**

**SABATO 22 FEBBRAIO 2025**

**DALLE 9.00 ALLE 13**

**1) LA TERAPIA DELLA DIGNITÀ**

**DALLE 14.00 ALLE 17.30**

**2) LA TERAPIA NARRATIVA**

**CORSO IN PRESENZA INTERATTIVO – ESPERIENZIALE**

**ACCREDITATO 12,8 ECM**

**Sono disponibili 20 posti in ordine di iscrizione**

**PER TUTTE LE PROFESSIONI SANITARIE**

**Docenti: Dott.ssa Antonella Crestani**, Psicologa, Specialista in Psicoterapia, Medicina Narrativa, Sessuologa Clinica

**Dott.ssa Maria Paola Brugnoli**, Medico Chirurgo,  
Specializzazioni: Anestesia e Terapia Intensiva, Terapia Della Dignità (metodo HM. Chochinov), Terapia Del Dolore e Cure Palliative, Dottorato in Neuroscienze, Psicologia e Psichiatria.



**Presso il Centro Camilliano di  
Formazione Via Astico- 37124  
VERONA  
- Una giornata -**

**Costo 100 euro IVA inclusa.**

**INFO ed iscrizioni: [paola.brugnoli@libero.it](mailto:paola.brugnoli@libero.it)**

**Indicare nella mail il titolo del corso**



SIPMU

SOCIETA' SCIENTIFICA ITALIANA  
IPNOSI CLINICA IN PSICOTERAPIA  
E MEDICINA UMANISTICA

[www.sipmu.org](http://www.sipmu.org)



In collaborazione con:



# CORSO PRATICO-ESPERIENZIALE DI IPNOSI CLINICA IN TERAPIA DEL DOLORE

**Acuto, Cronico,  
Arto Fantasma,  
nelle Emergenze,  
e nelle Procedure**

1 WEBINAR TEORICO ONLINE zoom +  
**IN PRESENZA 29 e 30 Marzo 2025  
A VERONA**

Sono ammessi laureati  
in Medicina, Psicologia, Odontoiatria

**-ACCREDITATO 28,8 ECM-**

**Sono disponibili 20 posti in ordine di iscrizione**

**DOCENTE: Dott.ssa Maria Paola Brugnoli**

**Medico Chirurgo, Spec. Anestesia e Terapia Intensiva, Terapia  
del Dolore e Cure Palliative, Neurobioetica, Ipnoterapeuta,  
Dottorato in Neuroscienze, Psicologia e Psichiatria**

**1 WEBINAR ONLINE zoom**  
**MERCOLEDI 26 marzo 2025 ore**  
**20.30: «Ipnosi clinica**  
**introduzione agli usi terapeutici in**  
**terapia del dolore»**

**+ 2 GIORNI IN PRESENZA DI**  
**ESERCITAZIONI PRATICHE**

**29 e il 30 Marzo 2025**  
**(ore 9-18)**

**A VERONA presso il Centro**  
**Camilliano di Formazione, Via**  
**Astico-37134 (possibilità di**  
**pernottamento)**

**Costo: 250 Euro IVA inclusa**  
**(160 euro soci SIPMU)**

**Per informazioni ed iscrizioni:**

[paola.brugnoli@libero.it](mailto:paola.brugnoli@libero.it)

**Specificare il titolo del corso**

# PSICOSOMATICA SIMBOLICA e IPNOSI IMMAGINATIVA

Corso aperto a laureati in Medicina, Psicologia, Odontoiatria- In via di accreditamento ECM

**Ferrara, 3-4 Maggio 2025**

Presso: Cascina Santa Caterina dell'Associazione "I Ricostruttori nella Preghiera"



Leggere il Corpo come una cittadella di metafore da esplorare attraverso l'Ipnosi Immaginativa. Una strada per interpretare i disturbi Psicosomatici come percorso di Individuazione.

**DOCENTI: Dottor Flaviano Vighi**

Psicologo Clinico, Psicoterapeuta ad indirizzo analitico, Ipnoterapeuta.

**Dottorssa Francesca Carandina**

Coordinatrice della sezione SIPMU dell'Emilia-Romagna

Medico Chirurgo, Specialista in Anestesia e Medicina del dolore, Ipnoterapeuta.

INFO e iscrizioni: [flavianovighi@gmail.com](mailto:flavianovighi@gmail.com)

Costo: non soci SIPMU euro 400; soci SIPMU euro 200



**SIPMU**

**WEBINAR MENSILI  
DI FORMAZIONE PERMANENTE SIPMU  
IN IPNOSI CLINICA, PSICOTERAPIA E MEDICINA  
UMANISTICA**

Gratuiti per tutti i soci SIPMU

**WEBINAR MENSILI 2025 -primavera**



# WEBINAR MENSILI DI FORMAZIONE PERMANENTE SIPMU IN IPNOSI CLINICA, PSICOTERAPIA E MEDICINA UMANISTICA

- I webinar mensili di Formazione Permanente SIPMU rappresentano un percorso formativo avanzato dedicato ai professionisti della salute mentale e medica, con un focus sull'ipnosi clinica, la psicoterapia e l'approccio umanistico in medicina.
- Ogni incontro affronta tematiche teoriche e applicative, basandosi su evidenze scientifiche aggiornate.
- Saranno approfonditi i meccanismi neurofisiologici dell'ipnosi, i modelli psicoterapeutici innovativi e le strategie per integrare empatia e umanità nella relazione terapeutica.
- I webinar forniscono strumenti pratici per migliorare l'efficacia clinica nella gestione di disturbi complessi, promuovendo una medicina centrata sulla persona. Ideale per chi desidera arricchire continuamente le proprie competenze attraverso un aggiornamento tecnico e scientifico di alto livello.

# **CORSO DI FORMAZIONE PERMANENTE SIPMU IN IPNOSI CLINICA, PSICOTERAPIA E MEDICINA UMANISTICA**

PROSSIMI WEBINAR MENSILI GRATUITI PER I SOCI SIPMU 2025

**GENNAIO 2025: MERCOLEDI 15 ORE 20.30- webinar zoom-**

**«L'AUTOIPNOSI: COME PRATICARLA E COME INSEGNARLA AL PAZIENTE ATTRAVERSO LA TECNICA DI RILASSAMENTO MUSCOLARE PROGRESSIVO DI JACOBSON CON VISUALIZZAZIONI E SUGGERZIONI POST-IPNOTICHE»**

Questo webinar fornisce una guida pratica per apprendere ed insegnare l'autoipnosi ai pazienti, integrando la tecnica di rilassamento muscolare progressivo di Jacobson con visualizzazioni guidate e suggestioni post-ipnotiche. Verranno esplorati i benefici dell'autoipnosi per la gestione dello stress, dell'ansia e di sintomi psicosomatici, con un focus sull'acquisizione di strumenti pratici per favorire il rilassamento profondo e un maggiore controllo del proprio stato mentale ed emotivo. Un'occasione per medici, psicologi e psicoterapeuti di arricchire le proprie competenze e migliorare l'efficacia del supporto ai pazienti.

**Docente dr. Maria Paola Brugnoli**, Medico Chirurgo, Spec. Anestesia, Terapia Intensiva, Terapia del Dolore e Cure Palliative, Ipnoterapeuta, PhD in Neuroscienze, Psicologia e Psichiatria, Presidente SIPMU

# **CORSO DI FORMAZIONE PERMANENTE SIPMU IN IPNOSI CLINICA, PSICOTERAPIA E MEDICINA UMANISTICA**

PROSSIMI WEBINAR MENSILI GRATUITI PER I SOCI SIPMU 2025

**FEBBRAIO 2025: MERCOLEDI 12 ORE 20.30 - webinar zoom-**

## **«L'AUTOIPNOSI: COME PRATICARLA E COME INSEGNARLA AL PAZIENTE ATTRAVERSO IL TRAINING AUTOGENO CON VISUALIZZAZIONI E SUGGERZIONI POST-IPNOTICHE»**

Questo webinar, rivolto a professionisti della salute mentale e medica, approfondisce l'utilizzo del training autogeno come strumento per praticare e insegnare l'autoipnosi ai pazienti. Attraverso l'integrazione di visualizzazioni guidate e suggestioni post-ipnotiche, i partecipanti apprenderanno tecniche efficaci per favorire il rilassamento profondo, la gestione dell'ansia e il miglioramento del benessere psicofisico. Il corso fornisce competenze pratiche per applicare l'autoipnosi in ambito clinico, potenziando il ruolo terapeutico del medico, psicologo o psicoterapeuta.

**docente dr. Maria Paola Brugnoli**, Medico Chirurgo, Spec. Anestesia, Terapia Intensiva, Terapia del Dolore e Cure Palliative, Ipnoterapeuta, PhD in Neuroscienze, Psicologia e Psichiatria, Presidente SIPMU.

# **CORSO DI FORMAZIONE PERMANENTE SIPMU IN IPNOSI CLINICA, PSICOTERAPIA E MEDICINA UMANISTICA**

PROSSIMI WEBINAR MENSILI GRATUITI PER I SOCI SIPMU 2025

**MARZO 2025: MERCOLEDI 26 MARZO ORE 20.30 - webinar zoom-**

**«IPNOSI CLINICA IN TERAPIA DEL DOLORE ACUTO, CRONICO, NELLE EMERGENZE E NELLE PROCEDURE» (parte teorica del corso pratico che si terrà in presenza a Verona il 29 e 30 marzo- il webinar è gratuito per i soci SIPMU)**

Questo webinar, gratuito per i soci SIPMU, offre una panoramica teorica sull'impiego dell'ipnosi clinica nella gestione del dolore acuto, cronico, nelle emergenze e durante procedure mediche. Un'introduzione fondamentale per approfondire le basi neurofisiologiche e le tecniche ipnotiche più efficaci in ambito clinico. La parte teorica prepara i partecipanti al corso pratico in presenza, che si terrà a Verona il 29 e 30 marzo, fornendo strumenti utili per integrare l'ipnosi come terapia adiuvante in vari contesti medici.

**docente dr. Maria Paola Brugnoli**, Medico Chirurgo, Spec. Anestesia, Terapia Intensiva, Terapia del Dolore e Cure Palliative, Ipnoterapeuta, PhD in Neuroscienze, Psicologia e Psichiatria, Presidente SIPMU



# **CORSO DI FORMAZIONE PERMANENTE SIPMU IN IPNOSI CLINICA, PSICOTERAPIA E MEDICINA UMANISTICA**

PROSSIMI WEBINAR MENSILI GRATUITI PER I SOCI SIPMU 2025

**APRILE 2025: MERCOLEDI 9 APRILE ORE 20.30 webinar zoom-**

**«IPNOSI CLINICA IN MEDICINA PSICOSOMATICA: NEUROSCIENZE, NEUROBIOLOGIA, E  
TECNICHE IPNOTICHE»**

Questo webinar teorico esplora il ruolo dell'ipnosi clinica come strumento avanzato in medicina psicosomatica, analizzandone i meccanismi neurofisiologici e neurobiologici. Verranno approfonditi i processi di modulazione della rete neurale del dolore, le interazioni tra sistema nervoso centrale e periferico, e l'influenza delle tecniche ipnotiche sulla neuroplasticità e sulla regolazione dello stress. Un'occasione per medici e psicologi di integrare conoscenze neuroscientifiche e tecniche ipnotiche per il trattamento di disturbi psicosomatici, migliorando l'efficacia terapeutica.

**docente dr. Maria Paola Brugnoli**, Medico Chirurgo, Spec. Anestesia, Terapia Intensiva, Terapia del Dolore e Cure Palliative, Ipnoterapeuta, PhD in Neuroscienze, Psicologia e Psichiatria, Presidente SIPMU

# **CORSO DI FORMAZIONE PERMANENTE SIPMU IN IPNOSI CLINICA, PSICOTERAPIA E MEDICINA UMANISTICA**

PROSSIMI WEBINAR MENSILI GRATUITI PER I SOCI SIPMU 2025

**MAGGIO 2025- data da destinare- webinar zoom**

## **“CULTURA DELL’IMMAGINE, AUTOVALUTAZIONE DI SÉ, DISTURBI ALIMENTARI: DATI DISPONIBILI E DOMANDE APERTE”.**

Questo webinar scientifico analizza l’interconnessione tra la cultura dell’immagine, la percezione di sé e l’insorgenza di disturbi alimentari. Verranno presentati i dati epidemiologici e clinici disponibili, con un focus sull’impatto dei media e dei social network sulla costruzione dell’autostima e sulla regolazione emotiva. Saranno discussi i meccanismi neuropsicologici e socioculturali che contribuiscono al rischio di sviluppare disordini alimentari, insieme alle principali domande aperte nel panorama della ricerca attuale. Un’opportunità per esplorare approcci interdisciplinari nella prevenzione e nella terapia.

**Docente Dott.ssa Beatrice Andreoli**, Medico Chirurgo, Baccalaureato in Scienze Religiose - Teologia Cum laude Università ISSR di Verona.

Revisore Scientifico (reviewer) presso le seguenti Riviste Scientifiche Internazionali: British Medical J.; International J. of Environmental Health Research; Springer Nature - Archives of Public Health; Open J. of Gastroenterology; J. of Population Therapeutics and Clinical Pharmacology. Lavora come Medico Responsabile presso la Casa di riposo Cesare Bertoli di Nogarole Rocca (VR) - precedentemente presso altre strutture residenziali. Socia SIBCE (Società Italiana Bioetica e Comitati Etici) e AMCI (Associazione Medici Cattolici Italiani) e In formazione in Global Bioethics presso Anahuac University e Ateneo Pontificio Regina Apostolorum, Roma. Master Universitario Internazionale in Nutrizione e Dietetica applicata

# **CORSO DI FORMAZIONE PERMANENTE SIPMU IN IPNOSI CLINICA, PSICOTERAPIA E MEDICINA UMANISTICA**

PROSSIMI WEBINAR MENSILI GRATUITI PER I SOCI SIPMU 2025

**Novembre- data da destinare**

## **“ I FENOMENI DELL’IPNOSI PROFONDA”**

Questo webinar approfondisce i meccanismi psicologici alla base degli stati di ipnosi profonda. Verranno esaminati i fenomeni caratteristici attraverso un’analisi delle evidenze psicologiche e delle applicazioni cliniche. Saranno inoltre discusse le implicazioni terapeutiche dell’ipnosi profonda in diversi contesti clinici. Un’occasione per specialisti di ampliare la comprensione scientifica e pratica di questo potente strumento terapeutico.

**Docente Dott. Francesco Malvasi** Psicologo, Specialista in Psicoterapia, Ipnoterapeuta, Formatore internazionale SIPMU riconosciuto da ESH; vive e lavora a Matera.



SIPMU

Collaborazione SIPMU al Progetto di Ricerca  
Scientifica ESH European Society of Hypnosis  
2024-2025-2026

[ESH Research Project Flyer – English](https://esh-hypnosis.eu/esh-research-project/)

<https://esh-hypnosis.eu/esh-research-project/>

# European Society of Hypnosis Research Project 2024-2025

SIPU collabora a questo progetto internazionale con 15 terapeuti Membri SIPMU Medici e Psicologi, Ipnoterapeuti.

La coordinatrice SIPMU del progetto è la dott.ssa Angela Cotza, Psicologa, Ipnoterapeuta.

European Society of Hypnosis Research Project 2024 We need your help with this web based European project for clinicians, which can enable us to answer many important questions, such as: What conditions respond best to hypnosis? Are some people more responsive than others? Want to learn more? Look at the ESH webpage <https://esh-hypnosis.eu/esh-research-project/>