

**SIPMU**

*Società Scientifica Italiana Ipnosi Clinica  
in Psicoterapia e Medicina Umanistica*

# SEZIONI SIPMU 2025

SIPMU è presente in 12 Regioni  
Italiane con 22 sezioni



**SIPMU**

*Società Scientifica Italiana Ipnosi Clinica  
in Psicoterapia e Medicina Umanistica*



## **SIPMU SEZIONI REGIONALI**

**SIPMU è presente in 12 Regioni  
Italiane con 22 sezioni**

**Basilicata  
Campania  
Emilia Romagna  
Friuli Venezia Giulia  
Liguria  
Lombardia  
Marche  
Piemonte  
Sardegna  
Toscana  
Trentino Alto Adige  
Veneto**

## REGIONE PIEMONTE

SIPMU

Società Scientifica Italiana Ipnosi Clinica  
in Psicoterapia e Medicina Umanistica



### 1) SEZIONE PIEMONTESE DI ALESSANDRIA: COORDINATORE DOTT. FABRIZIO GRINZATO

lauree in:

Fisioterapia; Scienze Motorie; laurea Magistrale in Psicologia, Ipnoterapeuta. Docente SIPMU. Vive e lavora ad Alessandria.

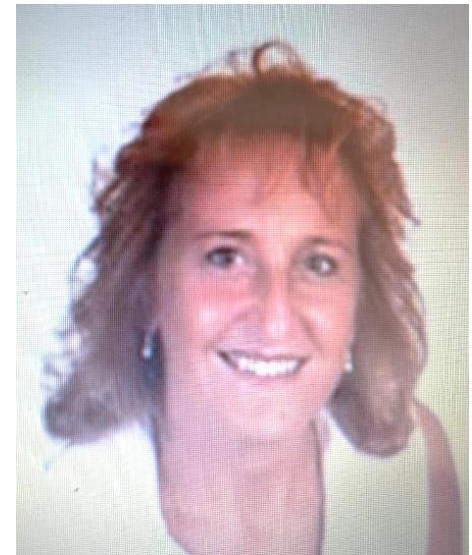
[dott.fabriziogrinzato@gmail.com](mailto:dott.fabriziogrinzato@gmail.com)



### 2) SEZIONE PIEMONTESE DI NOVARA

**COORDINATRICE DOTT.SSA CLAUDIA RAMPI** Psicologa, Specialista in Psicoterapia, Ipnoterapeuta, Docente SIPMU, Formatrice, Supervisore EMDR, Terapeuta Certificata Sensorimotor, Perfezionata in Psicologia Giuridica, Docente di Psicologia e Scienze Umane. Formatrice Mindfulness Per Psicologi e Docenti, Formatrice in Comunicazione. Membro ESH.

[claudia.rampi@libero.it](mailto:claudia.rampi@libero.it)





# SEZIONI SIPMU REGIONE VENETO

# SIPMU

Società Scientifica Italiana Ipnosi Clinica  
in Psicoterapia e Medicina Umanistica



**1. SEZIONE VERONESE STATI MODIFICATI DI COSCIENZA E PSICOANTROPOLOGIA 'ANGELICO BRUGNOLI' Coordinatore Dr. Alessandro Norsa**, Psicologo, Specialista in Psicoterapia, Ipnoterapeuta, Antropologo, Docente Università di psicologia IUSVE, Formatore internazionale SIPMU riconosciuto da ESH; Coordinatore presso GdN Gruppo di Neurobioetica, Dipartimento di Filosofia, Ateneo Pontificio Regina Apostolorum, Roma. Vive e lavora a Verona.

[norsaalessandro@yahoo.it](mailto:norsaalessandro@yahoo.it)

**2. SEZIONE VERONESE IPNOSI IN ANALGESIA E MEDICINA UMANISTICA Coordinatrice Dr.ssa Maria Paola Brugnoli**, Medico Chirurgo, Specialista in Anestesia e Rianimazione, Terapia del Dolore e Cure Palliative, Psicogeriatrica, Agopuntura, Ipnoterapeuta, Dottorato in Neuroscienze, Psicologia e Psichiatria, Formatore internazionale SIPMU riconosciuto da ESH; Coordinatore presso GdN Gruppo di Neurobioetica, Dipartimento di Filosofia, Ateneo Pontificio Regina Apostolorum, Roma. Vive e lavora a Verona. Presidente SIPMU. Coordinatore e promotore WEBINAR DI FORMAZIONE CONTINUA SIPMU; [paola.brugnoli@libero.it](mailto:paola.brugnoli@libero.it)

**3. SEZIONE VENETA DI IPNOSI CLINICA IN PSICOTERAPIA E MEDICINA TRASLAZIONALE Coordinatore Dott. Giovanni Zanette**, Medico, Specialista Specialista in Psicoterapia Ipnotica Ericksoniana, Ipnoterapeuta, Formatore Biofeedback, Formatore internazionale SIPMU riconosciuto da ESH; lavora a Padova e Vicenza.  
[giovannizanette@ipnosidottzanette.com](mailto:giovannizanette@ipnosidottzanette.com)



## SEZIONI SIPMU REGIONE VENETO:

SIPMU

Società Scientifica Italiana Ipnotica Clinica  
in Psicoterapia e Medicina Umanistica



**4.SEZIONE DI PSICOTERAPIA ANALITICA ED IPNOSI ERICKSONIANA di Rovigo, Coordinatrice dott.ssa Giulia Pizzardo**, Psicologa, Specialista in Psicoterapia Ipnotica Ericksoniana, Ipnoterapeuta, Formatore internazionale SIPMU riconosciuto da ESH; vive e lavora a Rovigo.

[pizzardogiulia@gmail.com](mailto:pizzardogiulia@gmail.com)

**5.SEZIONE DI PSICOSOMATICA ED IPNOSI di Venezia, Coordinatrice Dott.ssa Chiara Agrosi**, Psicologa, Specialista in Psicoterapia, Ipnoterapeuta, Formatore internazionale SIPMU riconosciuto da ESH; vive e lavora a Mirano, Venezia

[chiara\\_agrosi@hotmail.com](mailto:chiara_agrosi@hotmail.com)



## SEZIONI SIPMU REGIONE VENETO:

### 6. SEZIONE DI BELLUNO «IL SENTIERO»

**Coordinatrice Dott.ssa Elena Vescovi**

Psicologa, Specialista in Psicoterapia, Ipnoterapeuta, Sessuologa Clinica, Docente SIPMU, membro SIPMU, ISH, ESH.

[e.vescovi@yahoo.it](mailto:e.vescovi@yahoo.it)



### 7. SEZIONE DI VITTORIO VENETO-TREVISO «IL FARO»

**Coordinatrice Dott.ssa Annapaola Borsa**, Psicologa – Psicoterapeuta, Ipnoterapeuta, Formatore internazionale SIPMU riconosciuto da ESH Terapeuta e Practitioner EMDR

Terapeuta specializzata in Sostegno alla Genitorialità Età Evolutiva - Psicologo Scolastico Referente d'intervento/Responsabile di progetto in Terapia assistita con gli animali (TAA); Referente d'intervento/Responsabile di progetto in Educazione assistita con gli animali (EAA); Coadiutore del cane negli Interventi Assistiti con gli Animali (IAA); Terapeuta Certificata del Metodo Dipendiamo® nel trattamento della Dipendenza Affettiva, del Narcisismo Patologico, della Alimentazione Emotiva e delle Nuove Dipendenze; Terapeuta Certificata in Terapia Breve Trasformativa (TBT); Specializzata in Medicina Narrativa Applicata. [borsa.annapaola@gmail.com](mailto:borsa.annapaola@gmail.com)



# SIPMU

Società Scientifica Italiana Ipnotesi Clinica  
in Psicoterapia e Medicina Umanistica





## REGIONE LOMBARDIA

### 1) SEZIONE DI PSICOTERAPIA NEO-ERICKSONIANA DI MILANO Co-COORDINATORI:

**Dott. Andrea Fiorentini**, Psicologo, Specialista in Psicoterapia Ipnotica Ericksoniana, Ipnoterapeuta Formatore internazionale SIPMU riconosciuto da ESH; e **Dott. Settimo Catalano**, Psicologo Psicoterapeuta, Ipnoterapeuta Formatore internazionale SIPMU riconosciuto da ESH. Milano  
[andreafiorentini88@gmail.com](mailto:andreafiorentini88@gmail.com)  
[scatalano47@gmail.com](mailto:scatalano47@gmail.com)



### 2) SEZIONE DI PSICOTERAPIA IPNOTICA INTEGRATA - SEDE DI MELEGNANO (MILANO)

COORDINATORE DOTT. ALESSANDRO ORLANDO, Psicologo Clinico e della Riabilitazione, Specialista in Ipnosi Clinica Neo Ericksoniana, Formatore in Comunicazione Ipnotica, Ipnoterapeuta, Docente SIPMU, Membro ESH.

[info@alessandroorlando.com](mailto:info@alessandroorlando.com)



# SIPMU

Società Scientifica Italiana Ipnosi Clinica  
in Psicoterapia e Medicina Umanistica



## REGIONE FRIULI VENEZIA GIULIA

- 1) **SEZIONE DI PORDENONE DI PSICOTERAPIA E COMUNICAZIONE IPNOTICA** Coordinatore **Dott. Paolo Piccinin**, Psicologo, Specialista in Psicoterapia, Ipnoterapeuta, Formatore internazionale SIPMU riconosciuto da ESH; Membro SIPMU, Docente SIPMU, Pordenone.

[paolo.piccinin@gmail.com](mailto:paolo.piccinin@gmail.com)



- 2) **SEZIONE DI PALMANOVA, UDINE**

**Coordinatore Dott. Paolo Baron**

Medico Chirurgo, Medico di Medicina Generale, Specialista in Psicoterapia, Ipnoterapeuta, Agopuntore, Master in “MANEGMENT SANITARIO”, Full Member of EMA (European Medical Association), Membro SIPMU, Docente SIPMU, Membro ESH, Membro del Consiglio Direttivo Nazionale della Società Italiana di Psiconeuroimmunologia.

Coordinatore e promotore WEBINAR DI FORMAZIONE CONTINUA SIPMU;

[baronp54@gmail.com](mailto:baronp54@gmail.com)



# SIPMU

Società Scientifica Italiana Ipnosi Clinica  
in Psicoterapia e Medicina Umanistica





## REGIONE EMILIA-ROMAGNA

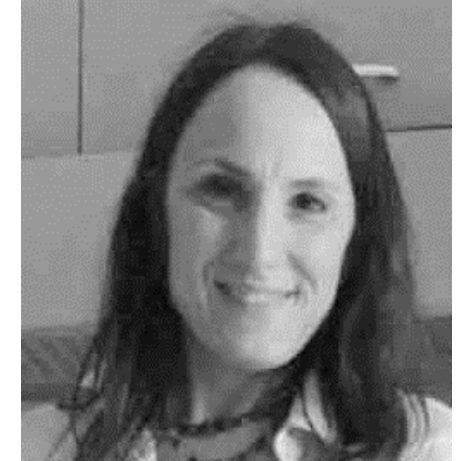
SIPMU

Società Scientifica Italiana Ipnosi Clinica  
in Psicoterapia e Medicina Umanistica



**1.SEZIONE DI MEDICINA INTEGRATA ED IPNOSI IN ALGOLOGIA di Ferrara, Coordinatrice Dott.ssa Francesca Carandina**, Medico Chirurgo, Specialista in Anestesia, Terapia Intensiva e Terapia del Dolore, Ipnoterapeuta, Formatore internazionale SIPMU riconosciuto da ESH; vive e lavora a Ferrara.

[carafra.com@gmail.com](mailto:carafra.com@gmail.com)



**2.SEZIONE DI MEDICINA UMANISTICA di Bologna 'Angelico Brugnoli', Coordinatore Dott. Giuseppe Barone**, Medico Chirurgo, Specialista in Medicina Nucleare, Ipnoterapeuta, Medicina Olistica, Capitano Medico Croce Rossa Italiana, Formatore internazionale SIPMU riconosciuto da ESH; vive e lavora a Bologna.

[dr.pino.barone@gmail.com](mailto:dr.pino.barone@gmail.com)



# SIPMU

Società Scientifica Italiana Ipnosi Clinica  
in Psicoterapia e Medicina Umanistica

## REGIONE BASILICATA

**Sezione SIPMU di Matera DI PSICOLOGIA CLINICA E PSICOTERAPIA IPNOTICA, Coordinatore**

**Dott. Francesco Malvasi**, Psicologo, Specialista in Psicoterapia, Ipnoterapeuta, Formatore internazionale SIPMU riconosciuto da ESH; vive e lavora a Matera.

[dottor.malvasi370@gmail.com](mailto:dottor.malvasi370@gmail.com)



## REGIONE LIGURIA

**SEZIONE DI PSICOTERAPIA IPNOTICA NEO-ERICKSONIANA E MEDICINA UMANISTICA, Coordinatrice**

**Dott.ssa Giorgia Cichero**, Psicologa, Specialista in Psicoterapia Ipnotica Ericksoniana, Ipnoterapeuta, Formatore internazionale SIPMU riconosciuto da ESH; Genova.

[giorgiacichero@live.it](mailto:giorgiacichero@live.it)



## REGIONE SARDEGNA

### SEZIONE DI CAGLIARI

#### **Coordinatrice DOTT.SSA ANGELA COTZA**

La dott.ssa Angela Cotza è laureata in Psicologia Clinica, Ipnoterapeuta e certificata come docente presso the Newton Institute, SIPMU ed ESH.

Certificata dal 2016 dalla IACT (International Association of Counselors and Therapists) come "Certified Hypnotherapist".  
Coordinatrice della Sezione SIPMU di Cagliari.

**Direttore Responsabile della Comunicazione Ente Internazionale di Formazione e Comunicazione presso S.O.So.R. Corsi di Formazione Certificati | Piattaforma e-learning**

Coordinatore e promotore WEBINAR DI FORMAZIONE CONTINUA SIPMU;

**Coordinatore per ESH European Society of Clinical Hypnosis Research Project in collaborazione con SIPMU, Progetto Internazionale di Ricerca in Ipnosi Clinica: presso ESH e Danish Society of Hypnosis, Randi Abrahamsen: [ESH Research Project Flyer – English](#)**

[angelacotza.ipnologa@gmail.com](mailto:angelacotza.ipnologa@gmail.com)



# SIPMU

*Società Scientifica Italiana Ipnosi Clinica  
in Psicoterapia e Medicina Umanistica*





# SIPMU

Società Scientifica Italiana Ipnosi Clinica  
in Psicoterapia e Medicina Umanistica

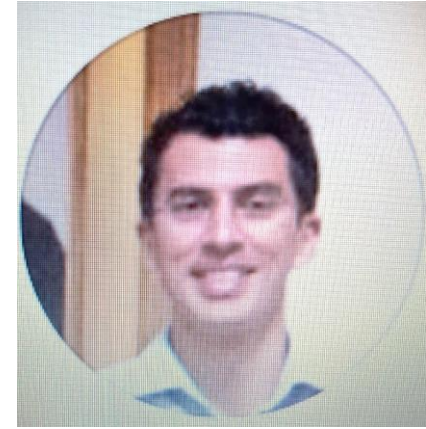


## REGIONE CAMPANIA

### SEZIONE DI SALERNO DI IPNOSI IN ANALGESIA

**Coordinatore DOTT. ALESSANDRO LAUDANI**

Medico Chirurgo, Specialista in Anestesia e Rianimazione, Ipnoterapeuta, Dirigente Medico di I livello Dipartimento di Anestesia e Rianimazione e Incarico di Alta Specializzazione "Controllo del Dolore Post Operatorio nel Paziente Cardiochirurgico" AOU San Giovanni di Dio e Ruggi d'Aragona – Salerno. Membro ESH, Docente SIPMU. [alelaudani@gmail.com](mailto:alelaudani@gmail.com)



## REGIONE TRENINO

### SEZIONE DI ROVERETO- TRENINO IPNOSI E MEDICINA INTEGRATA.

**Coordinatrice DOTT.SSA LINDA AZZALIN**

Medico Chirurgo, Specialista in Anestesia e Rianimazione, Terapia del Dolore, Agopuntura, Ipnoterapeuta  
Membro ESH e docente SIPMU.

[azzalin4@hotmail.com](mailto:azzalin4@hotmail.com)



SIPMU

Società Scientifica Italiana Ipnosi Clinica  
in Psicoterapia e Medicina Umanistica



## REGIONE TOSCANA

### SEZIONE DI PISA 'MEDICINA UMANISTICA' COORDINATRICE DOSSA ROBERTA MARZOLLA

Medico Chirurgo, Specialista in Medicina Generale, Cure Palliative, Ipnoterapeuta

Master in Scienza e Fede, Formatore Internazionale SIPMU riconosciuto da ESH; vive e lavora a Pisa

[rob.marzolla@gmail.com](mailto:rob.marzolla@gmail.com)



## REGIONE MARCHE

### SEZIONE DI CIVITANOVA MARCHE (MACERATA) COORDINATRICE DOSSA MONIA ANDREUCCI

Dott.ssa Monia Andreucci

Psicologa Clinica e di comunità conseguita presso l'Università degli Studi di Urbino "Carlo Bò",

Specializzazione in Psicoterapia Biosistemica conseguita presso la scuola di Psicoterapia Biosistemica di Bologna.

Esperta in Psicogenealogia integrata

Ipnoterapeuta [monia.andreucci4@gmail.com](mailto:monia.andreucci4@gmail.com)

